

UNIUNEA EUROPEANĂ



Carte de identitate:

- 27 de state situate în principal în Europa (pe 31 ianuarie 2020 Regatul Unit a părăsit definitiv Uniunea Europeană)
- Populație:aproximativ 447 milioane
- Sediul: Bruxelles (Comisia Europeană)
- 20 de limbi oficiale
- [Www.europa.eu](http://www.europa.eu)

Simboluri europene:

- Moneda: euro
- Ziua Europei: 9 Mai
- Imn: “Oda bucuriei” (Ludwig van Beethoven)
- Motto: “Unitate in diversitate”



Ce simbolizează drapelul Uniunii Europene?

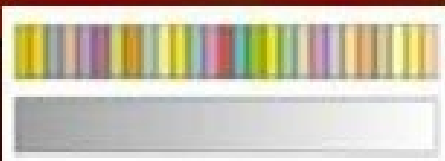
-In 1986, Consiliul European a adoptat *drapelul* devenit emblemă a Uniunii Europene. Cele 12 steluțe aurii, dispuse în forma de cerc pe un fundal albastru, reprezintă unitatea popoarelor Europei. Numărul de stele este fix, 12, fiind simbolul unității și al perfecțiunii.



Valuri de aderare:

- 1973: Marea Britanie, Irlanda, Danemarca
- 1981: Grecia
- 1986: Spania, Portugalia
- 1995: Suedia, Finlanda, Austria
- 2004: Estonia, Letonia, Lituania, Polonia, Cehia, Slovacia, Ungaria, Slovenia, Cipru, Malta
- 2007: Romania, Bulgaria
- 2013: Croatia

HARTA EUROPEI



Statele membre ale UE

Statele candidate la aderare

LA MULȚI ANI!

<https://www.youtube.com/watch?v=GN5EFnSTyOI>

(IMNUL U.E.)

<https://www.youtube.com/watch?v=nn7I0vM55Jo>

(KARAOKE –ODĂ BUCURIEI)